

YAKIN DOĐU ÜNİVERSİTESİ



HEMŐİRELİK FAKÜLTESİ

ÖĐRENCİ EL KİTABI

2025-2026 Akademik Yılı

## **İçindekiler**

<b>Dekanın Mesajı</b> .....	<b>4</b>
<b>Hakkımızda</b> .....	<b>5</b>
<b>Fakülte Organizasyon Şeması</b> .....	<b>6</b>
<b>Neden Hemşirelik Fakültesi?</b> .....	<b>7</b>
<b>Fakülte İletişim Bilgileri</b> .....	<b>7</b>
Dekan.....	7
Kazanılan Derece .....	7
Programa Kabul Şartları .....	7
Mezuniyet Koşulları ve Kurallar.....	8
Program Bilgileri .....	8
Program Kazanımları .....	8
Program Yapısı.....	9
<b>I. Dönem - Güz</b> .....	<b>10</b>
<b>II. Dönem - Bahar</b> .....	<b>10</b>
<b>2. YIL</b> .....	<b>11</b>
<b>III. Dönem- Güz</b> .....	<b>11</b>
<b>IV. Dönem- Bahar</b> .....	<b>11</b>
<b>3. YIL</b> .....	<b>12</b>
<b>V. Dönem- Güz</b> .....	<b>12</b>
<b>VI. Dönem- Bahar</b> .....	<b>12</b>
<b>4. YIL</b> .....	<b>13</b>
<b>VII. Dönem- Güz</b> .....	<b>13</b>
<b>VIII. Dönem- Bahar</b> .....	<b>13</b>
Ek Bilgiler .....	14
Sınav Yönergeleri, Değerlendirme ve Notlandırma .....	15
Mezuniyet Koşulları .....	17
<b>Akademik Takvim</b> .....	<b>18</b>
2025-2026 Güz Dönemi .....	18

2025-2026 Bahar Dönemi.....	20
2025-2026 Yaz Dönemi .....	23
<b>Kayıt ve Kabul İşlemleri .....</b>	<b>24</b>
<b>Derslere Kaydolma .....</b>	<b>24</b>
Ders Ekleme/Bırakma ve Dersten çekilme .....	24
Yatay-Dikey Geçiş.....	25
Öğretim Elemanları ile İletişim.....	25
Öğrencilerin derse katılımı ve mazeretler.....	25
<b>Öğrenci İşleri.....</b>	<b>25</b>
<b>Öğrenci İşleri Çalışma Saatleri: .....</b>	<b>26</b>
<b>Kampüste Yaşam .....</b>	<b>26</b>
Kütüphane.....	26
Sosyal Aktiviteler ve Kulüpler .....	26
Psikolojik Danışmanlık Servisi .....	27
Öğrenci Dekanlığı .....	27
Öğrenci Danışma ve İletişim Birimi .....	27
Spor Olanakları.....	27
Atatürk Kültür ve Kongre Merkezi (AKKM) .....	28
Restoran ve Kafeteryalar.....	28
Market & Süpermarket .....	29
İKAS Süpermarket.....	29
İKAS Süpermarket Express .....	29
NEU Event Park Drift Alanı .....	29
Engelsiz Sinema Salonu .....	30
İKAS Patisserie & Bakery .....	30
Fotokopi Hizmetleri .....	31
Banka & ATM.....	31
Posta .....	31
Yakın Doğu Akaryakıt .....	31

Faydalı Telefon Bilgileri .....	32
Kampüs Trafik Kuralları ve Güvenliđi .....	32
Ulařım Hizmetleri .....	32
<b>Yakın Dođu Üniversitesi   Hemřirelik Fakóltesi .....</b>	<b>34</b>
<b>Öđrenci Bilgilendirme Brořürü 2025–2026 Akademik Yılı .....</b>	<b>34</b>
 KİMSİN, NEREDESİN? .....	34
 MEZUNİYET KOŐULLARI .....	34
 KAYIT & DANIŐMANLIK SÜRECİ .....	34
 İLETİŐİM .....	34
 DAHA FAZLA BİLGİ .....	34
 KAMPÜSTE YAŐAM .....	34
 UNUTMA! .....	34

## **Dekanın Mesajı**

Değerli Öğrenciler ve Kıymetli Okuyucular,

Günümüzde bir toplumun gelişmişlik derecesi yükseköğretim sisteminin nitelikleriyle yakından ilişkilidir. Yüksek düzeyde eğitim olanakları ve yetkin öğretim kadrosuyla uluslararası bir kimlikte etkinlik gösteren, seçkin ve gelişmiş bir yükseköğretim kurumu olan Yakın Doğu Üniversitesi'nin bünyesinde bulunmanın ayrıcalığını yaşamakta olan Hemşirelik Fakültesi'nin tarihçesi köklü bir geçmişe dayanmaktadır. Okul KKTC'de lisans, yüksek lisans ve doktora düzeyinde hemşirelik eğitimi veren ilk eğitim kurum olma özelliğini taşımaktadır. Daha önce Sağlık Bilimleri Fakültesi bünyesinde yer alan okulumuz, 2018 yılında Hemşirelik Fakültesi olarak yapılmış olup, KKTC'nin ilk Hemşirelik Fakültesi olmuştur.

Yakın Doğu Üniversitesi'nin vizyonu doğrultusunda, Fakültemiz bilimsel anlayış kazanmış ve bilgilerini mesleki alanda beceriye dönüştürebilen; KKTC, Türkiye ve üçüncü ülkelerdeki sağlık kuruluşlarında kapsamlı ve çağdaş hemşirelik hizmeti verecek yeterli bilgi ve beceri donanımına sahip hemşireleri; Hemşirelik alanında bilimsel çerçevede araştırma ve inceleme yapabilecek yeterliliğe sahip insan gücünü; toplum sağlığını koruma, geliştirme ve yükseltme bilince sahip, ülkedeki kurum ve kuruluşların ihtiyaç duyduğu alanlarda çalışacak hemşireleri yetiştirmeyi amaçlamaktadır.

Fakültemizin misyonu birey aile ve toplumun sağlığını koruma, geliştirme ve sürdürmede; bakım, eğitim, araştırma, yönetim, danışmanlık ve liderlik rollerini geliştirmede, bilim ve teknolojiye dayalı yaklaşım ve yöntemleri kullanarak temel hemşirelik eğitimi ve hizmetlerini geliştirmek ve yürütmektir; vizyonu ise öğrencileri, öğretim elemanları, eğitim programları ve araştırmaları ile ulusal ve uluslararası düzeyde tanınan ve tercih edilen lider bir hemşirelik eğitimi kurumu olmaktır.

Bir üniversitenin kalitesinin en önemli ölçütlerinden biri nitelikli lisans ve lisansüstü eğitimidir. Fakültemiz kuruluşundan bu yana kaliteli hemşirelik eğitimi sürdürmüş ve ülkenin hemşire işgücü gereksiniminin karşılanmasına önemli katkılar vermiştir. Lisansüstü eğitim, yeni öğretim üyelerinin yetiştirilmesinde, araştırma ve bilgi üretimine temel oluşturmaktadır. Bu bağlamda Fakültemiz, KKTC'de yüksek lisans ve doktora eğitiminin başlatılmasına öncülük etmiştir. Yakın Doğu Üniversitesi Hemşirelik Fakültesi uluslararası düzeyde hizmet vermekte olup, halen lisans, yüksek lisans ve doktora düzeyinde çeşitli ülkelerden yabancı uyruklu öğrenciler eğitim görmektedir ve bu öğrencilere İngilizce eğitim olanağı sunulmaktadır.

Fakültemiz eğitim-öğretim faaliyetlerinin gelişmiş standartlarda yürütülmesine olanak sağlayacak niteliktedir. Okulumuz gelişmiş eğitim araç-gereçleri olan dersanelere ve öğrencilerin hemşirelik uygulamalarını gerçekleştirebileceği donanımlı laboratuvara sahiptir. Öğrenciler, uluslararası standartlara uygun olarak yapılan, ileri teknoloji donanımlı, uluslararası prestijli birçok ödül ile onurlandırılmış Yakın Doğu Üniversitesi Hastanesi'nde derslerinin gereği olan klinik uygulamaları gerçekleştirme olanağına sahiptir.

Bilim ve teknolojinin baş döndürücü bir hızla geliştiği günümüzde, fakültemizin eğitim ve araştırma alanlarında nitelikli çalışmalarını sürdüreceği ve geliştireceği inancıyla, başarılı ve verimli bir eğitim-öğretim yılı geçirmenizi dilerim.

Prof. Dr. Ümran Dal Yılmaz

Hemşirelik Fakültesi Dekanı

## Hakkımızda

Yakın Doğu Üniversitesi (YDÜ) Hemşirelik Fakültesi, 2007-2008 eğitim-öğretim yılında, YDÜ Sağlık Bilimleri Fakültesi Hemşirelik Bölümü olarak dört yıllık lisans ve yüksek lisans eğitimine başlamıştır. 2008 yılından itibaren ise Hemşirelikte Doktora eğitimine başlamıştır. 2018 yılından itibaren Hemşirelik Fakültesi olarak eğitim ve öğretimi devam etmiştir. Fakültemiz Türkçe ve İngilizce Programı ile 1300'ün üzerinde öğrenciye hizmet veren büyük bir fakülte olmuştur.

Eğitim olanakları, güçlü eğitim kadrosu ile uluslararası bir kimlik taşıyan Yakın Doğu Üniversitesi, köklü bir eğitim geleneğine sahiptir. 1988 yılından beri eğitim, bilim ve kültür merkezi konumundadır. Yakın Doğu Üniversitesi dünya standartlarındaki eğitim ve altyapı olanakları yanında yetkin öğretim kadrosuyla uluslararası ve çok kültürlü bir kimlikte etkinlik göstermektedir. Akdeniz'in en önemli bilim ve kültür merkezi kimliğiyle ön plana çıkan Yakın Doğu Üniversitesi, öğrencilerini kendine güvenen, sorumluluğunu her şeyin üzerinde tutan, akılcı, yaratıcı, yenilikçi, araştırmacı ve özgür düşünceye sahip bireyler olarak yetiştirmeyi ilke edinmiştir.

Bu vizyon ile Yakın Doğu Üniversitesi; uluslararası düzeyde önemli başarılar elde etmektedir. 2025 yılında Times Higher Education (THE) Dünya Üniversiteleri Sıralaması'nda; 601–800 bandında yer alarak "KKTC'nin en iyi üniversitesi" ünvanını korumuş ve Türkiye genelinde ilk beş, vakıf üniversiteleri içinde ise ilk üç arasındaki yerini sağlamıştır ABD merkezli US News & World Report'un "Best Global Universities 2024–2025" listesinde Yakın Doğu Üniversitesi dünya genelinde 689'uncu, Türkiye'de 7'nci, KKTC'de ise 1'nci sıradadır.

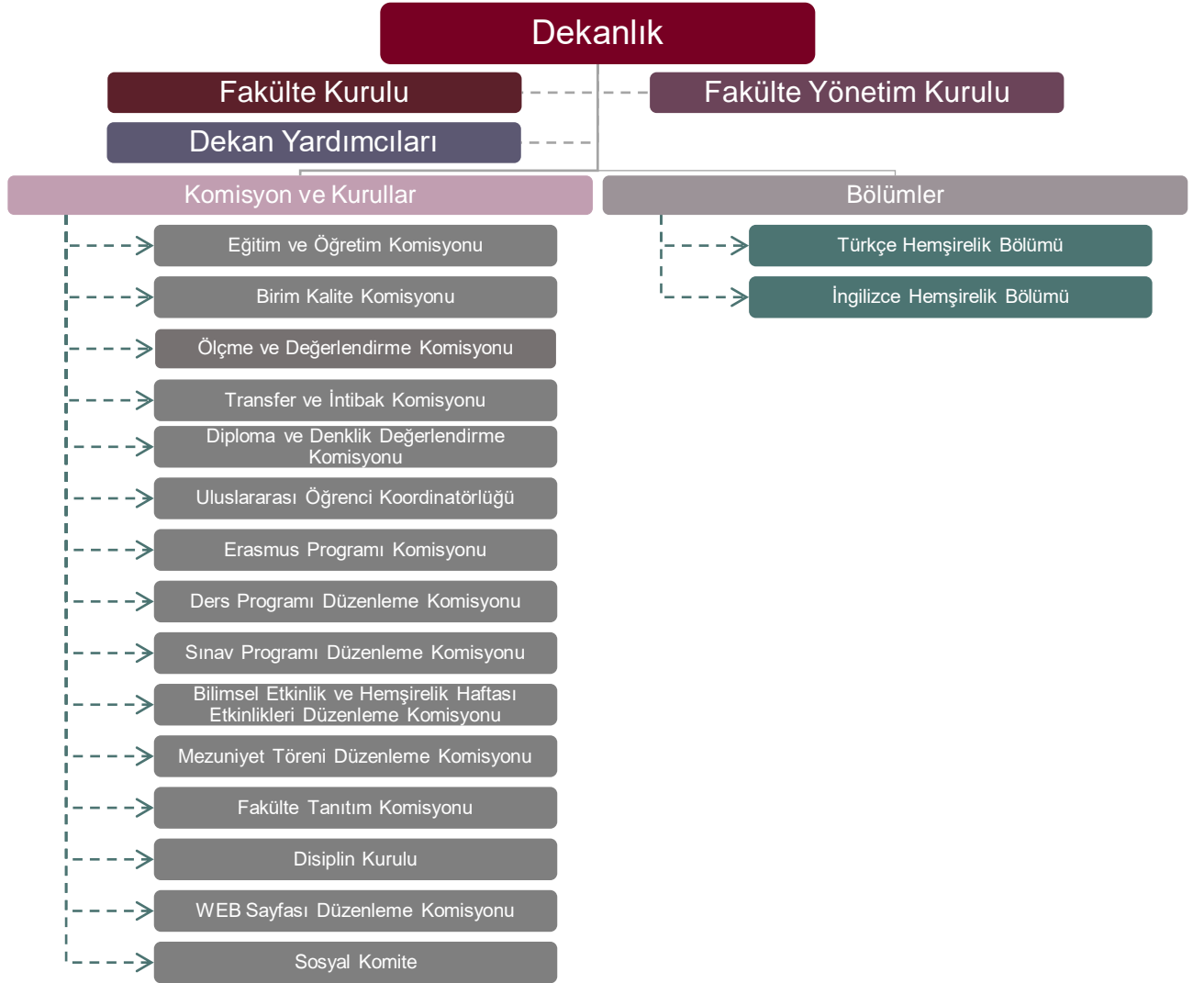
THE'nin 2025 Etki Sıralaması sonuçlarına göre üniversitemiz, Birleşmiş Milletler Sürdürülebilir Kalkınma Amaçları'na yönelik çalışmalarıyla dünyada 43'üncü, "Hedefler İçin Ortaklıklar" kategorisinde 35'inci, "Sağlık ve Refah"ta 48'inci, "Kaliteli Eğitim" alanında 13., "Sürdürülebilir Şehirler ve Toplumlar" alanında 15., "Cinsiyet Eşitliği" alanında 57'inci olmuştur Ayrıca alan bazlı değerlendirmede; Fizik Bilimleri 200–250, Bilgisayar Bilimleri 250–300, Mühendislik ve Eğitim 300–400, Sosyal Bilimler 500–600, Yaşam Bilimleri 600–800, Tıp ve Sağlık 800–1000 bantlarında yer almış, Özellikle Fizik ve Bilgisayar Bilimleri alanlarında Türkiye ve KKTC'de "en iyi Türk üniversitesi" ünvanını paylaşmıştır.

THE Dünya Genç Üniversiteleri Sıralaması'nda (Young University Rankings 2024) olmak üzere öğretim, araştırma ve uluslararası görünüm alanlarında gösterdiği performans ile üniversite, genç üniversiteler arasında da güçlü bir yer edinmiştir.

2024 yılı sıralama sonuçları Yakın Doğu Üniversitesi'nin genç, dinamik ve araştırma odaklı yapısını uluslararası düzeyde ortaya koymuştur. Times Higher Education (THE) tarafından yayımlanan "Genç Üniversiteler Sıralaması"nda (Young University Rankings 2024), 50 yaş altındaki üniversiteler arasında dünya genelinde 139'uncu sırada yer alan üniversitemiz, genç üniversiteler arasında öne çıkan kurumlar arasında yer almıştır.

Shanghai Ranking tarafından yayımlanan 2024 yılı Alan Bazlı Akademik Sıralamasında da üniversitemiz önemli bir başarıya imza atmıştır. Fizik alanında dünyada ilk 400 üniversite arasında yer alan Yakın Doğu Üniversitesi, bu alanda Boğaziçi Üniversitesi ve Bilkent Üniversitesi ile birlikte Türkiye'nin en iyi üniversiteleri arasında gösterilmiştir. Matematik alanında ise 401–500 bandında yer alarak Türkiye genelinde ilk üçte konumlanmıştır. Bu dereceler, Yakın Doğu Üniversitesi'nin temel bilimler alanındaki güçlü araştırma altyapısı, nitelikli akademik kadrosu ve küresel düzeyde kabul gören yayın performansını yansıtmaktadır.

## Fakülte Organizasyon Şeması



## **Neden Hemşirelik Fakültesi?**

Hemşirelik Fakültesi, alanında yetkin ve deneyimli akademik kadrosu ile çağın gereklerine uygun, sürekli güncellenen programlar sunarak siz değerli öğrencilerimize nitelikli bir eğitim ortamı sağlamaktadır.

Fakülte bünyesinde yer alan lisans programı ve yatay geçiş olanakları, kendi ilgi ve yeteneklerinizi keşfetmenize imkân tanırken, mezuniyet sonrası ulusal ve uluslararası düzeyde geniş bir kariyer yelpazesine erişmenize katkı sunmaktadır.

Eğitim dili olarak hem Türkçe hem de İngilizce seçenekleri sunulan fakültemizde, özellikle İngilizce programlar sizleri küresel iş gücü piyasasına hazırlamakta ve uluslararası kurum ve kuruluşlarda istihdam şansınızı artırmaktadır.

Akademik ve idari kadromuzla öğrencilerimiz arasında kurulan güçlü iletişim mekanizmaları sayesinde, eğitim sürecine ilişkin her türlü görüş, öneri ve ihtiyaçlarınızı doğrudan danışmanlarınıza ve fakülte yönetimine iletme olanağına sahipsiniz.

Fakültemiz, akademik gelişiminizi desteklemekle kalmayıp, düzenlenen sosyal etkinlikler ve kulüp faaliyetleriyle sizleri sosyal anlamda da güçlendirmeyi hedeflemektedir. Fakülte yönetimi, öğrenci kulüplerinin girişimci ruhunu desteklemekte ve sosyal sorumluluk projeleriyle öğrencilerimizin liderlik becerilerini geliştirmelerine katkı sunmaktadır.

Ayrıca, Yakın Doğu Üniversitesi'nin modern altyapısı ve Kıbrıs'ın kültürel zenginliğiyle birleşen huzurlu kampüs yaşamı, bireysel gelişiminizi destekleyecek verimli bir eğitim ve yaşam ortamı sunmaktadır.

## **Fakülte İletişim Bilgileri**

### **Dekan**

Prof. Dr. Ümran Dal Yılmaz

Yakın Doğu Üniversitesi Hemşirelik Fakültesi

Yakın Doğu Bulvarı, PK: 99138 Lefkoşa / KKTC Mersin 10 – TÜRKİYE

Tel: +90 (392) 675 10 00/

E-posta: [nursing.f@neu.edu.tr](mailto:nursing.f@neu.edu.tr)

## **Kazanılan Derece**

Programı başarıyla tamamlayan öğrencilere Hemşirelik Lisans Diploması verilir.

## **Programa Kabul Şartları**

Türkiye Yükseköğretim Kurulu (YÖK) tarafından belirlenen düzenlemeler çerçevesinde bu lisans programına öğrenci kabulü, YKS adı verilen üniversite giriş sınavı ile yapılmaktadır. Öğrencilerin akademik program tercihlerini bildirmelerinin ardından Öğrenci Seçme ve Yerleştirme Merkezi (ÖSYM), öğrencileri ÖSYS'den aldıkları puana göre ilgili programa yerleştirir.

## **Mezuniyet Koşulları ve Kurallar**

Eğitim dili Türkçe ve eğitim süresi 4 yıldır. Bu lisans programında öğrenim gören öğrencilerin mezun olabilmeleri için Ağırlıklı Genel Not Ortalamasının (GNO) 2.00/4.00'den az olmaması ve programdaki tüm dersleri en az DD/S harf notu ile tamamlamış olmaları gerekmektedir. Mezuniyet için gerekli minimum AKTS kredisi 240'dır.

## **Önceki Öğrenimlerin Tanınması ve Değerlendirilmesi**

Yakın Doğu Üniversitesi'nde tam zamanlı öğrenciler bazı derslerden ilgili yönetmelik çerçevesinde muaf tutulabilmektedir. Daha önce başka bir yükseköğretim kurumunda alınan dersin içeriği YDÜ'de verilen dersle eşdeğer ise, ders içeriği değerlendirildikten sonra ilgili fakülte/enstitü onayı ile öğrenci bu dersten muaf tutulabilir.

## **Program Bilgileri**

Yakın Doğu Üniversitesi Hemşirelik Fakültesi Lisans Eğitim Programının Amacı; bilimsel anlayış ve yeterlik kazanmış, bilgilerini ve mesleki becerilerini bütünleştirebilen, ulusal ve uluslararası sağlık kuruluşlarında kapsamlı, nitelikli ve çağdaş hemşirelik hizmeti verecek yeterli bilgi, beceri ve tutuma, toplum sağlığını koruma, geliştirme ve yükseltme bilincine sahip hemşireler yetiştirmektir.

## **Program Kazanımları**

1. Bireyin fiziksel, psikolojik, spiritüel ve sosyokültürel özelliklerini tanımlayabilir.
2. İnsan vücudunun mikro ve makro düzeyde yapı, fonksiyonlarını ve birbirleri ile ilişkisini bilir.
3. Dayandığı temel tıp, fen, sosyal ve davranış bilimlerine ilişkin bilimsel bilgileri kullanabilir.
4. Birey, aile ve toplumun sağlığını koruma, geliştirme ve sağlıktan sapma durumlarında bütüncül yaklaşımla hemşirelik bakımını gerçekleştirebilir.
5. Hemşirelik uygulamalarında kişilerarası iletişim becerilerini kullanabilir.
6. Bireysel ve mesleki gelişim için bilgi ve teknolojiye yenilikleri izleyerek kullanabilir.
7. Hemşirelik uluslararası literatürüne ulaşmak ve katkı sağlayabilmek için İngilizceyi kullanabilir.
8. Hemşirelik alanında bilgi birikimine katkıda bulunmak ve mevcut sorunlara çözüm üretebilmek amacıyla bilimsel araştırma sürecini yürütebilir.
9. Öğrenme ve öğretme süresini hemşirelik uygulamalarında kullanabilir.
10. Hemşirelik uygulamalarını yasal ve etik ilkeler doğrultusunda gerçekleştirir.
11. Hastanın hemşirelik bakım gereksinimlerini ve özel durumları saptayabilir.
12. Hemşirelik uygulamaları için gerekli bilişsel ve psikomotor becerileri kullanabilir.
13. Hemşirelik uygulamalarında eleştirel, yaratıcı düşünme ve problem çözme becerisini kullanabilir.

14. Hemşirelik hizmetlerinin planlanması, örgütlenmesi, yürütülmesi, değerlendirilmesi ve koordinasyonunda yer alan yönetim aktivitelerine ilişkin bilgileri kullanabilir.

15. Yaşam boyu öğrenme sorumluluğu gösterebilir.

16. Hemşirelik uygulamalarında birey, aile ve sağlık ekibiyle işbirliği ve liderlik yapabilir.

### **Hemşirelik Fakültesi'nden Mezun Olanların Alacakları Ünvan**

Hemşirelik Fakültesinden mezun olanlar hemşire ünvanı alacaklardır.

### **Program Yapısı**

Hemşirelik lisans programı toplam 240 AKTS kredilik 45 zorunlu ve 18 seçmeli dersten oluşmaktadır. Ortak zorunlu dersler ve seçmeli dersler hariç her yarıyılıda en az 4 ders vardır. Programda Türkiye Yükseköğretim Kurulu (YÖK) tarafından belirlenen ortak zorunlu dersler ve Üniversite Senatosu tarafından belirlenen diğer ortak dersler bulunur. Her dönem fakültenin seçmeli dersleri dışından diğer fakültelerden de seçmeli ders alınabilmektedir. Her dönemde 30 kredi (AKTS) ders alma zorunluluğu vardır.

Dört yıllık program, zorunlu ve seçmeli ders listesi aşağıda sunulmaktadır:

# YAKIN DOĞU ÜNİVERSİTESİ HEMŞİRELİK FAKÜLTESİ LİSANS PROGRAMI DERSLERİ

## 1. YIL

### I. Dönem - Güz

Kodu	Derslerin Adı	Z/S	T	L/U	K	AKTS
ANA 101	Anatomi	Z	3	0	2	4
FZY 101	Fizyoloji	Z	3	0	2	3
BIK 103	Biyokimya	Z	2	0	2	2
HIS 103	Histoloji	Z	2	0	2	2
PSİ 101 <sup>3</sup>	Psikoloji	Z	2	0	2	2
HEM 101	Hemşireliğe Giriş	Z	2	0	2	2
ING 101	İngilizce I	Z	2*	0	3	3
TUR 101	Türk Dili I	Z	2*	0	2	2
AİT 101	Atatürk İlkeleri ve İnkılap Tarihi I	Z	2*	0	2	2
<b>Toplam AKTS (Zorunlu Dersler)</b>			<b>14</b>	<b>3</b>	<b>19</b>	<b>22</b>
BBY 102	Hemşirelikte Bilgi Yönetimi	S	2	0	2	2
KAM 100	Kampüse Uyum	S	2*	0	2	2
KTK 100	Kıbrıs Kültürü ve Tarihi	S	2*	0	2	2
SEC 351	21. Yüzyıl Becerileri	S	2*	0	2	2
<b>Toplam AKTS (Seçimlik Dersler)</b>			<b>4</b>	<b>0</b>	<b>8</b>	<b>8</b>
					<b>Toplam AKTS</b>	<b>30</b>
<b>*Çevrimiçi dersler</b>						

### II. Dönem - Bahar

Kodu	Derslerin Adı	Z/S	T	L/U	K	AKTS
HEM 102	Hemşirelik Esasları*	Z	5	16	8	14
HEM 104	Hemşirelikte İletişim Becerileri	Z	2	0	2	3
MİK 106	Mikrobiyoloji	Z	2	0	2	2
ING 102	İngilizce II	Z	2*	0	3	3
TUR 102	Türk Dili II	Z	2*	0	2	2
AİT 102	Atatürk İlkeleri ve İnkılap Tarihi II	Z	2*	0	2	2
<b>Toplam AKTS (Zorunlu Dersler)</b>			<b>9</b>	<b>16</b>	<b>19</b>	<b>26</b>
KAR100	Kariyer Planlama	S	2	0	0	2
HEM 144	Profesyonel Hemşirelik	S	2	0	2	2
SEC...	Universite Ortak Derslerinden seçilebilir	S	2	0	2	2
<b>Toplam AKTS (Seçimlik Dersler)</b>			<b>4</b>	<b>0</b>	<b>4</b>	<b>4</b>
					<b>Toplam AKTS</b>	<b>30</b>
<b>HEM 102 dersi, HEM 201, HEM 202, HEM 301, HEM 302, HEM 401 ve HEM 402 derslerinin ön koşuludur.</b>						

## 2. YIL

### III. Dönem- Güz

Kodu	Derslerin Adı	Z/S	T	L/U	K	AKTS
HEM 201	İç Hastalıkları Hemşireliği	Z	5	16	9	14
BES 201	Beslenme İlkeleri	Z	2	0	2	2
FAR 201	Hemşireliğe Özel Farmakoloji	Z	2	0	2	3
PAT 201	Patoloji	Z	2	0	2	2
HEM 203	Sağlık Sosyolojisi ve Antropolojisi	Z	2	0	2	2
ING 201	Sözlü İletişim Becerileri	Z	3	0	3	3
<b>Toplam AKTS (Zorunlu Dersler)</b>			<b>16</b>	<b>16</b>	<b>20</b>	<b>26</b>
HEM 243	Hemşirelik Tarihi ve Bakım	S	2	0	2	2
HEM 245	Kültürlerarası Hemşirelik	S	2	0	2	2
SEC...	Üniversite Ortak Derslerden seçilebilir	S	2	0	2	2
<b>Toplam AKTS (Seçimlik Dersler)</b>			<b>4</b>	<b>0</b>	<b>4</b>	<b>4</b>
<b>Toplam AKTS</b>						<b>30</b>
<b>Seçmeli ders listesinden 2 ders seçilecektir (4 AKTS)</b>						

### IV. Dönem- Bahar

Kodu	Derslerin Adı	Z/S	T	L/U	K	AKTS
HEM 202	Cerrahi Hastalıkları Hemşireliği	Z	5	16	9	14
HEM 204	Bulaşıcı Hastalıklar Hemşireliği	Z	2	0	2	2
HEM 206	Hemşirelikte Etik	Z	2	0	2	3
HEM 208	İlk Yardım	Z	2	0	2	2
HEM 210	Hasta Eğitimi	Z	2	0	2	2
ING 212	Akademik Yazma Becerileri	Z	3	0	3	3
<b>Toplam AKTS (Zorunlu Dersler)</b>			<b>16</b>	<b>16</b>	<b>20</b>	<b>26</b>
HEM 242	Eleştirel Düşünme	S	2	0	2	2
HEM 244	Sosyal Sorumluluk	S	2	0	2	2
SEC...	Üniversite Ortak Derslerden seçilebilir	S	2	0	2	2
<b>Toplam AKTS (Seçimlik Dersler)</b>			<b>4</b>	<b>0</b>	<b>4</b>	<b>4</b>
<b>Toplam AKTS</b>						<b>30</b>
<b>Seçmeli ders listesinden 2 ders seçilecektir (4 AKTS)</b>						

### 3. YIL

#### V. Dönem- Güz

Kodu	Derslerin Adı	Z/S	T	L/U	K	AKTS
HEM 301	Doğum ve Kadın Sağlığı Hemşireliği	Z	5	16	9	14
HEM 303	Acil ve Yoğun Bakım Hemşireliği	Z	2	0	2	2
HEM 305	Hasta Güvenliği	Z	2	0	2	2
BIS 301	Biostatistik	Z	3	0	3	3
ING 301	Mesleki İngilizce I	Z	3	0	3	3
<b>Toplam AKTS (Zorunlu Dersler)</b>			<b>15</b>	<b>16</b>	<b>18</b>	<b>24</b>
HEM 307	Hemşirelikte Yapay Zeka	S	2	0	2	2
HEM 343	Sağlık Bilişimi	S	2	0	2	2
HEM 345	Dezavantajlı Gruplar ve Toplum	S	2	0	2	2
SEC...	Üniversite Ortak Derslerden seçilebilir	S	2	0	2	2
<b>Toplam AKTS (Seçimlik Dersler)</b>			<b>6</b>	<b>0</b>	<b>6</b>	<b>6</b>
<b>Toplam AKTS</b>						<b>30</b>
<b>Seçmeli ders listesinden 2 ders seçilecektir (4 AKTS)</b>						

#### VI. Dönem- Bahar

Kodu	Derslerin Adı	Z/S	T	L/U	K	AKTS
HEM 302	Çocuk Sağlığı ve Hastalıkları Hemşireliği	Z	5	16	9	14
HEM 304	Özel Durumlarda İletişim	Z	2	0	2	3
HEM 306	Hemşirelikte Araştırma	Z	3	0	3	4
HEM 310	Hemşirelik ve Liderlik	Z	2	0	2	2
ING 302	Mesleki İngilizce II	Z	3	0	3	3
<b>Toplam AKTS (Zorunlu Dersler)</b>			<b>15</b>	<b>16</b>	<b>19</b>	<b>26</b>
HEM 342	Cinsel Sağlık	S	2	0	2	2
HEM 344	Sağlık Okur yazarlığı ve E-Sağlık	S	2	0	2	2
SEC...	Üniversite Ortak Derslerden seçilebilir	S	2	0	2	2
<b>Toplam AKTS (Seçimlik Dersler)</b>			<b>4</b>	<b>0</b>	<b>4</b>	<b>4</b>
<b>Toplam AKTS</b>						<b>30</b>
<b>Seçmeli ders listesinden 2 ders seçilecektir (4 AKTS)</b>						

#### 4. YIL

#### VII. Dönem- Güz

Kodu	Derslerin Adı	Z/S	T	L/U	K	AKTS
HEM 401	Ruh Sağlığı ve Hastalıkları Hemşireliği	Z	5	16	9	14
HEM 403	Hemşireliğe Özel Epidemiyoloji	Z	2	0	2	2
HEM 405	Hemşirelikte Öğretim	Z	5	0	3	7
İNG 403	Hemşirelikte Mesleki Çeviri	Z	2	0	3	3
<b>Toplam AKTS (Zorunlu Dersler)</b>			<b>15</b>	<b>16</b>	<b>17</b>	<b>26</b>
HEM 441	Kanıt Temelli Bilgiye Ulaşma	S	2	0	2	2
HEM 443	Tamamlayıcı Tedaviler	S	2	0	2	2
SEC...	Üniversite Ortak Derslerden seçilebilir	S	2	0	2	2
<b>Toplam AKTS (Zorunlu Dersler)</b>			<b>4</b>	<b>0</b>	<b>4</b>	<b>4</b>
<b>Toplam AKTS</b>						<b>30</b>
<b>Seçmeli ders listesinden 2 ders seçilecektir (4 AKTS)</b>						

#### VIII. Dönem- Bahar

Kodu	Derslerin Adı	Z/S	T	L/U	K	AKTS
HEM 402	Halk Sağlığı Hemşireliği	Z	5	16	9	14
HEM 404	Hemşirelik Hizmetleri Yönetimi	Z	5	0	3	7
HEM 406	Sağlık Hizmetlerinde Kalite Yönetimi	Z	2	0	2	3
HEM 408	Geriatri Hemşireliği	Z	2	0	2	2
<b>Toplam AKTS (Zorunlu Dersler)</b>			<b>14</b>	<b>16</b>	<b>16</b>	<b>26</b>
HEM 442	Palyatif Bakım	S	2	0	2	2
HEM 444	Yaratıcı Düşünme ve İnovasyon	S	2	0	2	2
SEC...	Üniversite Ortak Derslerden seçilebilir	S	2	0	2	2
<b>Toplam AKTS (Zorunlu Dersler)</b>			<b>4</b>	<b>0</b>	<b>4</b>	<b>4</b>
<b>Toplam AKTS</b>						<b>30</b>
<b>Seçmeli ders listesinden 2 ders seçilecektir (4 AKTS)</b>						

PROGRAM AKTS ÖZETİ	
ZORUNLU DERSLER	202
SEÇMELİ DERSLER	38
<b>PROGRAMDAN MEZUN OLMAK İÇİN GEREKEN AKTS TOPLAMI</b>	<b>240</b>

## Ek Bilgiler

ÜNİVERSİTE GENELİNDE AÇILAN DERSLER		
	DERS KODU VE ADI	DERS BİLGİSİ
ÜNİVERSİTE ORTAK DERSLERİ	Kampüs Oryantasyonu	YDÜ'deki kampüs hayatını tanımak için, öğrenciler birinci sınıfın ilk döneminin başında bu derse kaydolurlar.
	Kariyer planlaması	Öğrenciler, mezuniyet sonrası iş hayatına hazırlanmak için birinci sınıfın ikincidöneminin başında bu derse kayıt olurlar.
	Kıbrıs Tarihi ve Kültürü	Bu ders öğrenciler tarafından birinci sınıfta alınır ve yerel tarih ve kültürü tanımalarına yardımcı olmayı amaçlar.
YÖK TARAFINDAN BELİRLENEN ORTAK ZORUNLU DERSLER	Türk Dili I-II	Bu dersler, Yükseköğretim Mevzuatına göre Türkiye'deki tüm ön lisans ve lisansprogramlarında açılması zorunlu olan derslerdir.
	Atatürk İlkeleri ve İnkılap Tarihi I-II	Bu dersler, Yükseköğretim Mevzuatına göre Türkiye'deki tüm ön lisans ve lisansprogramlarında açılması zorunlu olan derslerdir.
	Yabancı Dil (İngilizce) I-II	Bu dersler birinci ve ikinci yarıyıldaverilir ve her fakültenin program müfredatına göre yürütülür

Mezun olabilmek için toplam 240 AKTS kredilik ders alınması gerekmektedir. Hemşirelik öğrencileri, toplam 240 AKTS kredisi sağlamak için teknik ve teknik olmayan seçmeli dersleri tamamlamak zorundadır. Aksi takdirde, programdan mezun olma şartlarını yerine getirmiş sayılmayacaktır.

Herhangi bir engelinizden dolayı bu derslere erişim için desteğe ihtiyacınız varsa, lütfen Engelsiz Destek Birimi'ne başvurunuz. İletişim: engelsiz@neu.edu.tr

## Sınav Yönergeleri, Değerlendirme ve Notlandırma

YDÜ’de alınan her ders için dersi veren akademik personel tarafından yapılan değerlendirmenin sonucunda öğrencilere aşağıda açıklaması verilen harf notlarından birisi verilir. Her harf notunun karşılığında bir AKTS ağırlığı mevcuttur.

Aşağıdaki tablo harf notları, ağırlıkları ve AKTS denkliği hakkında bilgi vermektedir:

NOT ARALIĞI	HARF NOTU	AĞIRLIK	AKTS NOTU
90-100	AA	4.0	A
85-89	BA	3.5	B*
80-84	BB	3.0	B*
75-79	CB	2.5	C*
70-74	CC	2.0	C*
60-69	DC	1.5	D
50-59	DD	1.0	E
49 and below	FF	0.0	F

\*Yıldızlı harf notları için yüksek olan ağırlık uygulanır.

Herhangi bir dersten başarılı sayılabilmek için öğrencilerin 5. düzey (ön lisans) ve 6. düzey (lisans) programlarda en az DD, 7. düzey (yüksek lisans) programlarda en az CC ve 8. düzey (doktora)

programlarda da en az CB alması gerekir. Genel ortalamaya dahil edilmeyen dersler için öğrencilerin S (Yeterli) notu alması gerekmektedir.

Bunların yanı sıra, her yerel harf notunun bir de AKTS karşılığı not bulunmaktadır. Bu şekilde kurumlar arası hareketlilik desteklenmektedir.

Yukarıdaki tablo, YDÜ bünyesindeki tüm dersler için kullanılmaktadır. Bu harf notlarının dışında aşağıdaki harf notları da öğrenci ders dökümlerine işlenir:

I	Tamamlanmamış (Incomplete)
S	Yeterli (Satisfactory Completion)
U	Yetersiz (Unsatisfactory)
P	Yeterli İlerleme (Successful Progress)
NP	Yetersiz İlerleme (Not Successful Progress)
EX	Muaf (Exempt)
NI	Dahil Edilmemiş (Not included)
W	Dersten Çekilmiş (Withdrawal)
NA	Devamsız (Never Attended)

I (Incomplete) notu dersin gereklerini dersi veren akademik personelin kabul edeceği geçerli bir sebepten dolayı ilgili dönemin son tarihine kadar yerine getiremeyen öğrencilere verilir. I notu alan öğrenciler, ilgili dönemin ders notlarının son teslim tarihinden en geç bir hafta sonra tüm eksik

yükümlülükleri yerine getirmek zorundadır. Ancak, bazı istisnai durumlarda bu süre ilgili akademik birim yöneticisi ve yönetim kurulu kararı ile bir sonraki dönemin başlangıç Tarihinden iki hafta

öncesine kadar uzatılabilir. Kendisine verilen tarihte yükümlülüklerini yerine getirmeyen öğrencilerin I notları otomatik olarak FF veya U notuna dönüşecektir.

S (Satisfactory) notu kredisiz derslerde başarılı olan öğrencilere verilir.

U (Unsatisfactory) notu kredisiz derslerde başarısız olan öğrencilere verilir.

P (Successful Progress) notu genel not ortalamasına dahil olmayan ve yükümlülükleri bir dönemi aşan derslerde ilgili dönem içerisinde beklenen performansı gösterebilen öğrencilere verilir.

NP (Not Successful Progress) notu genel not ortalamasına dahil olmayan ve yükümlülükleri bir dönemi aşan derslerde ilgili dönem içerisinde beklenen performansı gösteremeyen öğrencilere verilir. EX (Exempt) notu programda ilgili dersten muaf olan öğrencilere verilir.

NI (Not included) notu öğrencilerin almış oldukları ancak genel not ortalamalarına dahil olmayan derslerdeki performansları için verilir. Bu notlar öğrencinin not dökümünde belirtilir ancak kayıtlı olduğu program çerçevesinde aldığı derslere dahil edilmez.

W (Withdrawal) notu öğrencinin akademik danışmanının önerisi ve ersi veren akademik personelin izni ile ilgili dönemdeki ders ekleme/bırakma tarihinin ardından ve dönem başlangıcından 10 hafta sonraya kadar dersten çekildiği takdirde verilir. Öğrenci programdaki ilk iki döneminde herhangi bir dersten çekilemez. Ayrıca daha önce herhangi bir dersten W notu alan ve notu ortalamaya katılmayan

öğrenciler aynı derslerden tekrar çekilemez. Önlisans programında eğitim gören öğrenciler en fazla iki dersten, lisans programlarında eğitim gören öğrenciler ise en fazla dört dersten çekilebilir. Öğrenci, çekildiği dersin açıldığı ilk dönemde bu dersi tekrar almak zorundadır.

NA (Never Attended) notu belirlenen derse devam koşullarını yerine getirmeyen ve dönem sonu yapılacak değerlendirmelere katılma hakkını kaybeden öğrencilere verilir. NA notu ortalama hesaplamasına katılmaz.

Öğrenci not döküm belgelerinde hem ulusal, hem de AKTS yüklerine denk gelen harf notları gösterilir.

### **Mezuniyet Koşulları**

Bu lisans programından mezun olabilmek için öğrencilerin aşağıdaki koşulları sağlamaları gerekir;

- En az 240 AKTS ve en az DD/S notu alarak programın müfredatında yer alan tüm derslerden başarılı olmak.
- 4.00 üzerinden 2.00 Ağırlıklı Genel Not Ortalamasına (CGPA) sahip olmak.

## Akademik Takvim

Bu bölümde, ilgili akademik yıl için geçerli olan önemli tarihleri bulabilirsiniz. Akademik takvim; ders kayıtları, dönem başlangıç ve bitiş tarihleri, sınav haftaları, tatil günleri ve diğer akademik süreçlerle ilgili kritik bilgileri içermektedir.

Öğrencilerin akademik planlamalarını sağlıklı yapabilmeleri için takvimi dikkatle incelemeleri ve tarihleri takip etmeleri önemle tavsiye edilir. Her dönem başında güncellenen takvimi, ayrıca fakülte web sayfasından veya öğrenci işleri biriminden de edinebilirsiniz.

<b>2025-2026 Güz Dönemi</b>	
Temmuz 01, 2025; Salı	Tıp Fakültesi Dönem 6 için İntörnlük rotasyonlarının başlaması
Eylül 8, 2025; Pazartesi	Okul Harçlarının İlk Ödemeleri için Son Gün (Yıllık Peşin ve taksitli ödemelerin ilk taksiti)
Eylül 8, 2025; Pazartesi	Tıp Fakültesi Dönem 4 ve 5 için Derslerin Başlaması
Eylül 08-12, 2025; Pazartesi-Cuma	Derslerin akademik personele atanması
Eylül 11-15, 2025; Perşembe-Pazartesi	Derslerin Etkinleştirilmesi
Eylül 15, Pazartesi	Tıp Fakültesi Dönem 2, 3, için Derslerin Başlaması
Eylül 15, 2025; Pazartesi	Lisans Öğrencileri için İngilizce Hazırlık Okulu, Türkçe ve Arapça Yeterlilik Sınavları
Eylül 15-19, 2025; Pazartesi-Cuma	Ders Alma
Eylül 18, 2025; Perşembe	Lisansüstü Öğrenciler için Dönemin İlk İngilizce Yeterlilik Sınavı
Eylül 19, 2025; Cuma	Lisansüstü tez jürileri için son gün
Eylül 22, 2025; Pazartesi	Derslerin Başlaması (Tüm Dil Hazırlık Okulları dâhil)
Eylül 29, 2025; Pazartesi	Tıp Fakültesi Dönem 1 için Derslerin Başlaması

Eylül 30, 2025: Salı	Ortak Dersler için Muafiyet Sınavları (İngilizce Bölümler)
Ekim 02, 2025: Perşembe	Ortak Dersler Muafiyet Sınavları (Türkçe Bölümler)
Ekim 08, 2025; Çarşamba	Yıllık 8 Taksitli Okul Harcı Ödemelerinin 2. Taksiti için Son Gün
Ekim 08, 2025; Çarşamba	Bir önceki döneme ait "I" (Incomplete) notlarının değişimi için son gün
Ekim 10, 2025; Cuma	Uluslararası Öğrenciler İçin Kayıt Sildirme İçin Son Gün
Ekim 10, 2025; Cuma	Ders Ekleme/Bırakma İçin Son Günü
Ekim 24, 2025; Cuma	Geç Kayıtların Son Günü
Ekim 29, 2025; Çarşamba	Resmî Tatil
Kasım 07, 2025; Cuma	Yeni Kayıt Uluslararası Öğrenciler için Ders Ekleme/Bırakma İçin Son Gün
Kasım 08, 2025; Cumartesi	Yıllık 8 Taksitli Okul Harcı Ödemelerinin 3. Taksiti için Son Gün
Kasım 08-14, 2025; Cumartesi -Cuma	Ara Sınavlar
Kasım 15, 2025; Cumartesi	Resmî Tatil
Kasım 17-21, 2025; Pazartesi-Cuma	İngilizce hazırlık okulu modül 1 final sınavları
Aralık 08, 2025; Pazartesi	Yıllık 8 Taksitli Okul Harcı Ödemelerinin 4. Taksiti için Son Gün
Aralık 08, 2025; Pazartesi	Bir sonraki akademik dönem için derslerin belirlenmesi ve program çalışmalarının başlaması
Aralık 19, 2025; Cuma	Dersten Çekilmenin Son Günü

Aralık 23, 2025; Salı	NA Notlarının Sisteme Girişi için Son Gün
Aralık 25, 2025; Perşembe	Öğrenciler için idari tatil
Aralık 30, 2025; Salı	Derslerin Son Günü
Ocak 01, 2026; Perşembe	Resmî Tatil
Ocak 02, 2026; Cuma	Öğrenciler için idari tatil
Ocak 05-14, 2026; Pazartesi-Çarşamba	Final Sınavları
Ocak 08, 2026; Perşembe	Yıllık 2 Taksitli Ödemelerin 2. Taksiti için Son Gün
Ocak 08, 2026; Perşembe	Yıllık 8 Taksitli Ödemelerin 5. Taksiti için Son Gün
Ocak 12-18, 2026; Pazartesi-Pazar	Tıp Fakültesi Dönem 4 için dönem arası
Ocak 17, 2026; Cumartesi	Not Teslimi için Son Gün
Ocak 19-23, 2026; Pazartesi- Cuma	İngilizce hazırlık okulu modül 2 final sınavları
Ocak 20-21, 2026; Salı -Çarşamba	Mezuniyet Törenleri
Ocak 26-08 Şubat, 2026; Pazartesi-Pazar	Tıp Fakültesi Dönem 1, 2 ve 3 için dönem arası
Şubat 02-08 Şubat, 2026; Pazartesi-Pazar	Tıp Fakültesi Dönem 5 için dönem arası
<b>2025-2026 Bahar Dönemi</b>	
Ocak 29-30, 2026; Perşembe-Cuma	Derslerin akademik personele atanması
Şubat 2-3, 2026; Pazartesi-Salı	Derslerin Etkinleştirilmesi

Şubat 02- 06; Pazartesi- Cuma	Diploma Teslimi
Şubat 04-06, 2026; Çarşamba-Cuma	Ders Alma
Şubat 05, 2026; Perşembe	Lisansüstü öğrenciler için Dönemin İlk İngilizce Yeterlilik Sınavı
Şubat 06, 2026; Cuma	Lisansüstü tez jürileri için son gün
Şubat 06, 2026; Cuma	Lisans Öğrencileri için İngilizce Hazırlık Okulu, Türkçe ve Arapça Yeterlilik Sınavları
Şubat 08, 2026; Pazar	Yıllık 8 Taksitli Ödemelerin 6. Taksiti için Son Gün
Şubat 09, 2026; Pazartesi	Derslerin Başlaması (Tüm Dil Hazırlık Okulları dâhil)
Şubat 16, 2026; Pazartesi	Ortak Dersler Muafiyet Sınavları (İngilizce Bölümler)
Şubat 17, 2026; Salı	Ortak Dersler Muafiyet Sınavları (Türkçe Bölümler)
Şubat 26, 2026; Perşembe	Bir önceki döneme ait "I" (Incomplete) notlarının değişimi için son gün
Şubat 27, 2026; Cuma	Uluslararası Öğrenciler İçin Kayıt Sildirme için Son Gün
Şubat 27, 2026; Cuma	Ders Ekleme/Bırakma için Son Günü
Mart 06, 2026; Cuma	Geç Kayıtların Son Günü
Mart 08, 2026; Pazar	Yıllık 8 Taksitli Ödemelerin 7. Taksiti için Son Gün
Mart 19 – 22; Perşembe -Pazar	Resmî Tatil
Mart 30, 2026; Pazartesi	Yeni Kayıt Uluslararası Öğrenciler için Ders Ekleme/Bırakma için Son Gün

Nisan 6 – Nisan 11,2026; Pazartesi-Cumartesi	Ara Sınavlar
Nisan 6 – Nisan 10, 2026; Pazartesi-Cuma	İngilizce hazırlık okulu modül 3 final sınavları
Nisan 08, 2026; Çarşamba	Yıllık 8 Taksitli Ödemelerin 8. Taksiti için Son Gün
Nisan 23, 2026; Perşembe	Resmî Tatil
Mayıs 01, 2026; Cuma	Resmî Tatil
Mayıs 08, 2026; Cuma	Dersten Çekilmenin Son Günü
Mayıs 08, 2026; Cuma	Bir sonraki akademik dönem için derslerin belirlenmesi ve program çalışmalarının başlaması
Mayıs 19, 2026; Salı	Resmî Tatil
Mayıs 18, 2026; Pazartesi	NA Notlarının Sisteme Girilmesi için Son Tarih
Mayıs 22, 2026; Cuma	Derslerin Son Günü
Mayıs 22, 2026; Cuma	Tıp Fakültesi Dönem 1 ,2 ve 3 için Derslerin Bitmesi
Mayıs 27- 31, 2026; Çarşamba-Pazar	Resmî Tatil
Haziran 01-10, 2026; Pazartesi- Çarşamba	Final Sınavları
Haziran 5, 2026; Cuma	Tıp Fakültesi Dönem 4 ve 5 için Derslerin Bitmesi
Haziran 11, 2026; Perşembe	Tıp Fakültesi Dönem 2 Final Sınavı
Haziran 12, 2026; Cuma	Tıp Fakültesi Dönem 1 Final Sınavı

Haziran 12, 2026; Cuma	Tıp Fakültesi Dönem 3 Final Sınavı
Haziran 12, 2026; Cuma	Not Teslimi İçin Son Gün
Haziran 12, 2026; Cuma	Yaz Okulu Başvuruları için Son Gün
Haziran 15, 2026; Pazartesi	Bütünleme Sınavları için Başvuru (Yıllık Programlar)
Haziran 15-19, 2026; Pazartesi- Cuma	İngilizce hazırlık okulu modül 4 final sınavları
Haziran 16-19, 2026; Salı-Cuma	Bütünleme Sınavları (Yıllık Programlar)
Haziran 22, 2026; Pazartesi	Dönem Sonu (Bütünleme Sınav Sonuçları için Son Gün)
Haziran 22-26, 2026; Pazartesi-Cuma	Mezuniyet Törenleri
<b>2025-2026 Yaz Dönemi</b>	
Haziran 22-24, 2026; Pazartesi-Çarşamba	Derslerin akademik personele atanması
Haziran 22-24, 2026; Pazartesi-Çarşamba	Derslerin Etkinleştirilmesi
Haziran 24, 2026; Çarşamba	Lisansüstü öğrenciler için İngilizce Yeterlilik Sınavı
Haziran 24-26, 2026; Çarşamba- Cuma	Ders Alma
Haziran 26, 2026; Cuma	Lisansüstü tez jürileri için son gün
Haziran 26, 2026; Cuma	Lisans Öğrencileri için İngilizce Yeterlilik Sınavı
Haziran 29, 2026; Pazartesi	Tıp Fakültesi Dönem 6 için Derslerin Bitmesi
Haziran 29, 2026; Pazartesi	Derslerin Başlaması (Tüm Dil Hazırlık Okulları dâhil)

Temmuz 20, 2026; Pazartesi	Resmî Tatil
Ağustos 01, 2026; Cumartesi	Resmî Tatil
Ağustos 07, 2026; Cuma	Derslerin Son Günü (Tüm Dil Hazırlık Okulları dâhil)
Ağustos 10-15, 2026; Pazartesi -Cumartesi	Final Sınavları (Tüm Dil Hazırlık Okulları dâhil)
Ağustos 17, 2026; Pazartesi	Not Teslimi için Son Gün
Ağustos 18, 2026; Salı	Dönem Sonu
Ağustos 24-28, 2026; Pazartesi-Cuma	Diploma Teslimi

### **Kayıt ve Kabul İşlemleri**

Öğrenci İşleri, Sağlık Bilimler Fakültesi binasında yer alır ve Pazartesi-Cuma günleri ile 08.00-17.00 saatleri arasında açıktır. Öğrenciler öğrenci işlerinden fakülteler hakkında bilgi alabilir, kayıt yaptırabilir ve ayrıca sınava giriş belgesi, öğrenci belgesi, transkript gibi evrak temini sağlayabilirler.

### **Derslere Kaydolma**

Derslere kayıt işlemleri her dönem online olarak yapılmaktadır. Öğrenciler dönemlik ücret ödemelerini yaptıktan sonra, online kayıt sistemi <http://ogrsis.neu.edu.tr> adresinden derslerini alabilirler. Bu siteye girebilmek için her bir öğrenciye fakülte sekreterliğince öğrenci kimlik numarası ve kişisel şifre verilmektedir. Öğrenciler, derslerini sistem üzerinden online olarak seçtikten sonra, yine sistem üzerinden danışmanları tarafından onay almaları gerekmektedir. İlgili kayıt süreci üniversitenin web sayfasında da yer almaktadır. Ancak öğrenim ücretleri ödenmeyen ve dekontlarını Öğrenci İşleri'ne teslim etmeyen öğrenciler online sistemde aktif işlem yapamazlar. Kayıt işlemi bölümün danışmanları tarafından tamamlanır.

Bununla birlikte ders kayıtları ilgili bölümlerde danışman hocalar ile birlikte de gerçekleştirilmektedir. Öğrenciler akademik takvimde belirtilen tarih aralıklarında danışman hocaları ile görüşüp dersleri ile ilgili bilgi alıp ders seçimi yapabilmektedirler.

### **Ders Ekleme/Bırakma ve Dersten Çekilme**

Her dönem için Ders Ekleme/Bırakma ve Dersten Çekilme günleri belirlenir ve akademik takvimde ilan edilir. Bu süre boyunca öğrencilerin, kayıtlı oldukları derslere katılma ve eğer isterlerse ekleme veya bırakma suretiyle derslerini değiştirme şansları vardır. Dersten çekilme/ders değiştirme/ders ekleme işlem yapılabilmesi yalnız akademik

takvimde belirtilen süre ile sınırlıdır. Öğrenciler danışman hocaları ile görüşüp talep ettikleri işlemi gerçekleştirebilirler.

### Yatay-Dikey Geçiş

Yatay ve dikey geçiş ile transfer olmak isteyen öğrencilerin, Öğrenci İşleri'ne başvurmaları gerekmektedir. Öğrencinin başvurusu onaylandıktan sonra geldiği üniversiteden kabul edildiği bölüme transkriptini getirmesi gerekmektedir. Öğrencinin eğitimine başlamadan önce, daha önceki üniversitede almış olduğu derslerin bu bölümdeki derslere eş değer sayılıp sayılmadığı, Bölüm Başkanı/Dekan ile atanmış danışman tarafından incelenir. (Türkiye Cumhuriyeti vatandaşları için Yakın Doğu Üniversitesi'ne transfer kuralları hakkında Yüksek Öğretim Kurulu'nun kuralları ve üniversite mevzuatını belirtilen adreslerden inceleyebilirsiniz:

<http://www.yok.gov.tr/4767>

<https://neu.edu.tr/wp-content/uploads/2023/05/29/YDU-Yatay-Gecis-Yonetmeligi-29.05.2023.pdf>

### Öğretim Elemanları ile İletişim

Konu	Açıklama
Ders Materyalleri ve İçerikler	Tüm ders materyalleri, haftalık içerikler ve duyurular UZEBİM platformu üzerinden paylaşılı: <a href="https://uzebim.neu.edu.tr/">https://uzebim.neu.edu.tr/</a>
E-posta ile İletişim	Öğretim elemanlarıyla kurumsal e-posta adresleri üzerinden iletişim kurulabilir.
Yüz Yüze Görüşme	Sağlık Bilimleri Fakülte binasının 4. Kattında yer alan ve öğretim elemanlarının kapılarında belirtilen ofis saatlerinde görüşülebilir.
Akademik Kadro Bilgileri	Akademik personelin özgeçmiş ve iletişim bilgilerine şu adresten ulaşabilirsiniz: <a href="https://hemsirelik.neu.edu.tr/kisiler/akademik-personel/">https://hemsirelik.neu.edu.tr/kisiler/akademik-personel/</a>

### Öğrencilerin derse katılımı ve mazeretler

Öğrenciler her bir ders için en az ders saatlerinin %70' ine katılmak zorundadırlar. Yakın Doğu Hastanesi'nden ya da devlet hastanesinden alınan tıbbi raporlar devamsızlık mazereti için geçerli sayılır. Eğer bir öğrenci herhangi bir sınava giremezse sınav tarihini takiben 3 iş günü içerisinde raporunu getirmek zorundadır; aksi takdirde öğrenci mazeret sınavına girme hakkını kaybeder. Öğrencilerin mazeret sınavı programını üniversitenin duyurular sayfasından veya öğretim elemanının kişisel sayfasından takip etmeleri gerekmektedir. Eğer bir öğrenci önceden bildirilmiş mazeret sınav tarihini kaçırırsa sınava girme hakkını kaybeder.

### Öğrenci İşleri

Öğrenci İşleri Kayıt Kabul ve Öğrenci Muhasebe Birimleri, öğrencilerin ilk kayıttan mezuniyete kadar öğrencilik süreçleri ile ilgili kayıtlarının tutulması, ödeme süreçleri hakkında bilgilendirilmesi, ilgili yönetmelikler çerçevesinde öğrencilerin yönlendirilmesi ve öğrenci dokümantasyon süreçlerinin yönetilmesinden sorumludur.

Öğrenci İşleri Kayıt Kabul birimimiz tarafından, kayıt kabul işlemleri (ön kayıt, kesin kayıt, ders kayıt vb.), öğrenci belge işlemleri (öğrenci belgesi, transkript vb.), yatay geçiş işlemleri, muhaceret işlemleri, askerlik erteleme, kayıt silme/ilişik kesme, akademik izin işlemleri, öğrenci kimlik kartı başvurusu, öğrenci dilekçe kabulü, T.C. uyruklu öğrenciler için YÖKSİS işlemleri (e-devlet), KKTC-YÖKAS işlemleri (yüksek öğrenim kayıt sistemi), öğrenci bilgi sistemi güncelleme işlemleri, öğrenci işleri resmi yazışmaları, öğrenci duyuruları ve mezuniyet işlemleri (Mezuniyet Belgesi / Diploma/ Mezun Transkript Belgesi vb.) yapılmaktadır.

Öğrenci İşleri Muhasebe birimimiz ise; öğrenci harç yatırım işlemleri (eğitim harcı, sosyal etkinlik, staj, pul, transkript ücretleri vb.), ödeme yöntemi seçenekleri (peşin veya taksitlendirme), öğrenci statülerinin belirlenmesi (aktif, pasif öğrenci vb.), dönem kayıt işlemleri, yüksek lisans ve doktora ders onaylatma, vize/final/bütünleme sınavı giriş belgesi onayı ve muhasebe dilekçelerinin değerlendirilmesi yapılmaktadır.

### **Öğrenci İşleri Çalışma Saatleri:**

Pazartesi – Cuma 08:00 – 17:00 saatlerini kapsamaktadır. Resmi tatillerde kapalıdır.

### **Öğrenci İşleri İletişim Bilgileri:**

**Öğrenci İşleri Müdürü:** Hüseyin Kuşo

Telefon: 0392 223 6464 / Dahili 3131

E-Mail: huseyin.kuso@neu.edu.tr

## **Kampüste Yaşam**

### **Kütüphane**

İktisadi ve İdari Bilimler Fakültesi binasının hemen karşısında yer alan Büyük Kütüphane 1.000.000 açık raf ile 150.000.000'dan fazla elektronik dergiye, 7000 DVD' ye, 17 film izleme kabinine, 12 bireysel ve grup çalışma odasına, 1000 kişilik 4 amfiye, 350 kişilik bir tiyatroya, 600 kişilik kafeteryaya ve 600 çalışma masasına sahiptir. Bu hali ile dünya standartlarında bir kültür bilgi-erişim merkezidir. Büyük Kütüphane günün 24 saati açık ve ücretsizdir. En son dijital teknolojiyle donanan Bilgi merkezine internet yoluyla her yerden ulaşılabilir. Kampüs içerisinde kablosuz bilgisayar ağı ile istenilen bilgiye ulaşılabilir.

### **Sosyal Aktiviteler ve Kulüpler**

Öğrenciler öğrenim gördükleri süre boyunca aynı zamanda okulun zaman zaman düzenlediği konferanslara katılabilir, kulüp faaliyetlerine dahil olarak sosyal etkileşimlerde bulunabilirler. Okul bünyesinde faaliyet gösteren kulüplerden bazıları Hukuk Kulübü, Doğa ve Sporlar Kulübü, Bilimsel Araştırma ve Sağlık Kulübü, Tiyatro Kulübü, Fotoğrafçılık Kulübü, Tango Kulübüdür. Kulüpler hakkında ayrıntılı bilgiye <https://neu.edu.tr/kampusteyasam/sosyal-ve-kulturel-kulupler/> adresinden ulaşılabilir. Ayrıca öğrenciler sık sık düzenlenen konferanslar hakkında bilgi alabilmek için okulun web sitesini takip edebilirler.

Ayrıca üniversite içerisinde Olimpik Kapalı Yüzme Havuzu bulunmaktadır, 2700 metrekarelik alana, 16 metre yüksekliğe, 50 x 21 metrelik boyuta 3100 ton su hacmine, merkezi ısıtma sistemine, 1000 kişilik seyirci kapasitesine, 3 , 5 , 7 ve 10 metrelik atlama kulelerine, modern

iç donanımına sahiptir. Bu özellikleri ile ülkenin ilk ve tek Olimpik Kapalı Yüzme Havuzu' dur. Hizmete girmesi ile birlikte, yaz ve kış dönemlerinde yüzme kursları düzenlenmektedir. Saatler ve ayrıntılı bilgi için <https://neu.edu.tr/kampusteyasam/olimpik-kapali-yuzme-havuzu/> adresini inceleyebilirsiniz.

### **Psikolojik Danışmanlık Servisi**

Üniversite 1995 yılından itibaren öğrencilere ücretsiz psikolojik danışmanlık hizmeti sunmaktadır. Danışmanlık Merkezi Hukuk Fakültesi binasında birinci katta yer almaktadır. Merkez, randevu sistemi ile çalışmakta ve hafta içi her gün 9:00- 13:00/14:00-16:00 arasında hizmet vermektedir.

### **Öğrenci Dekanlığı**

Öğrenci Dekanlığı, öğrencilerimizin ve mezunlarımızın üniversite ile bütünleştiği, kişisel, kültürel, sosyal ve profesyonel gelişimleri için üniversitenin her alanda desteğini hissettiği, her türlü sorununun çözümlenmesiyle buluşturulduğu, Yakın Doğulu olmanın mutluluğunu ve gururunu yaşadığı, verimli, aktif ve kaliteli bir üniversite yaşamı için gereken ortamı yaratmayı hedeflemektedir. Öğrenci Dekanlığı, Yakın Doğu Üniversitesinin eğitim süresince ayrılmaz bir parçası olup; hizmetler, programlar ve çeşitli imkanlar sağlayarak öğrencilerimize meslek kazandırmanın yanında yaşama hazırlama, belgenin yanında bilgilerine katkı sağlama, geleceği inşa edecek ellere güven duygusu aşılama konusunda destek vermektedir.

Öğrenci Danışma ve İletişim Birimi, Psikolojik Danışmanlık Birimi, Öğrenci Etkinlik Birimi, Neudeas Birimi, Kariyer Planlama Birimi, Sosyal Sorumluluk Projeler Birimi, Engelli Öğrenciler Birimi ve Mezunlar Birimi Öğrenci Dekanlığına bağlı birimlerimizdir.

Herhangi bir engelinizden dolayı derslere erişim için desteğe ihtiyacınız varsa, lütfen Engelsiz Destek Birimi'ne başvurunuz. İletişim: [engelsiz@neu.edu.tr](mailto:engelsiz@neu.edu.tr)

### **Öğrenci Danışma ve İletişim Birimi**

Öğrenciler zaman zaman kontrol dışı ve beklenmedik sebeplerden ötürü akademik yükümlülüklerini yerine getiremedikleri durumlarla karşılaştıklarında her türlü sorun ve sıkıntılarını online dilekçe sistemi üzerinden, para iadesi, akademik konular, iş başvuruları, yurt konuları ve maddi konularla ilgili dilekçelerini [petitions@neu.edu.tr](mailto:petitions@neu.edu.tr) email adresi üzerinden paylaşabilirler ve öğrencilerin sorunlarının çözülmesine yardımcı olunur.

### **Spor Olanakları**

Üniversitemiz kampüsünde bulunan zengin spor olanakları, öğrencilere, akademisyenlere ve tüm çalışanlarına sağlıklı yaşamı benimseme ve geliştirme fırsatı sunmaktadır. Olimpik yüzme havuzu, tenis kortları, futbol sahası, jimnastik salonu ve açık-kapalı spor salonları gibi modern tesislerimiz, çeşitli spor dallarında faaliyet göstermek isteyen herkes için ideal bir ortam sunmaktadır.

Ülkemizin ilk ve tek olimpik kapalı yüzme havuzu özelliğine sahip tesisimiz, 1.000 kişilik seyirci kapasitesi, modern iç donanımı ve kafeteryasıyla donatılmıştır. Burada su topu, kule atlayışı ve su balesi gibi çeşitli spor faaliyetlerinin yanı sıra, yüzme kursları da düzenlenmektedir.

Spor Kulesi ise her yaş grubuna hitap eden, uzman eğitmenler eşliğinde en son teknolojik cihazlarla donatılmış bir spor merkezidir. Fitness, step, aerobic, spinning, TRX, Kangoo Jumps, Total Body gibi birçok branşta spor imkanı sunulurken; pilates, yoga, boks, karate gibi seans grupları ve özel dans eğitimleri de verilmektedir. Ayrıca sporcu beslenmesi ve diyetisyen hizmetlerinin yanı sıra çocuklar ve kadınlara özel bölümler de bulunmaktadır.

RA25 Spor Salonu ise basketbol, hentbol, voleybol ve badminton gibi spor dallarının organizasyonlarına imkan tanıırken, özel ses sistemi ile çeşitli tören ve konserlere de ev sahipliği yapmaktadır.

Spor faaliyetleri ile ilgili detaylı bilgiye internet sitesi üzerinden ulaşabilirsiniz:

<https://neu.edu.tr/kampuste-yasam/spor/>

<https://neu.edu.tr/wp-content/uploads/2018/12/21/spor-kule-brosur-21.12.18.pdf>

### **Atatürk Kültür ve Kongre Merkezi (AKKM)**

Yakın Doğu Üniversitesi eğitimde kaliteyi ve etkinliği ön planda tutarak, bu hedeflerine ulaşmak adına Atatürk Kültür ve Kongre Merkezini kampüsümüze kazandırmıştır. Bu modern merkez, ulusal ve uluslararası düzeyde kongreler, seminerler, toplantılar, konferanslar ve kültürel etkinliklere ev sahipliği yapacak şekilde özenle tasarlanmıştır.

AKKM, sadece öğrencilere değil aynı zamanda akademisyenlere, uzmanlara ve geniş topluluklara hitap edecek bir platform olarak hizmet vermektedir. Çeşitli büyüklükteki toplantı salonları, modern ses ve görüntü sistemleri ile donatılmıştır. Sanat sergileri, konserler, tiyatro gösterileri ve diğer kültürel etkinliklerle zenginleştirilen kampüs yaşamı, öğrencilerin, çalışanların ve toplumun sadece derslerle değil aynı zamanda kültürel ve sanatla da etkileşimde bulunmalarını sağlamaktadır.

Detaylı bilgiye kurumun internet sitesi üzerinden ulaşabilirsiniz:

<https://neu.edu.tr/kampuste-yasam/aturk-kultur-ve-kongre-merkezi/>

### **Restoran ve Kafeteryalar**

Yakın Doğu Üniversitesi kampüsü, çeşitli ihtiyaçları karşılamak üzere tasarlanmış çok sayıda yemek tesisine sahiptir. Merkezi Kafeterya, Fakülte Kafeteryası, Hastane Kafeteryası ve aynı anda 4,500 kişiye hizmet verebilecek diğer birimler gibi çeşitli tesisler, öğrencilerden personele ve dışarıdan gelen ziyaretçilere yüksek kaliteli ve bütçe dostu yiyecek ve içecek seçenekleri sunmaktadır. Kampüs içinde toplam 22 kafeterya, kafe ve restaurant sağlıklı beslenme kültürünü teşvik etmekte; vejetaryen ve vegan alternatifler de dâhil olmak üzere geniş bir yemek yelpazesi sunmaktadır.

Bu hizmetler ve üniteler;

Cafe Hastane 1, Cafe Hastane 2, Cafe Bigla, Cafe Dental, Cafe Ecza, Cafe Saray, Chicken House, Cafe Library, Cafe Bridge, Cafe Veterinerlik, Gusto Cafe, Cafe Sağlık, Vitamin Cafe, Cafe 535, Cafe AKKM, Book Cafe, Cafe Çamaşırhane, Hastane Restoran, Kebap House, Pizza Pizza, The Kaffo, Bakery ve Patisserie ile 9. Kat Restoran'tan oluşmaktadır.

Detaylı bilgi almak için üniversitemizin web sayfalarını ziyaret edebilirsiniz:

<https://neu.edu.tr/kampuste-yasam/kantin-ve-kafeteryalar/>

## **Market & Süpermarket**

### **İKAS Süpermarket**

Kampüsümüzde bulunan İKAS Süpermarket, kampüs sakinlerinin her türlü ihtiyacını karşılamak üzere zengin ürün yelpazesi ve geniş çalışma saatleri ile hizmet vermektedir. Ayrıca kampüs içerisinde 1. yurt binasının altında öğrencilerimizin ihtiyaçlarını karşılayabilecek bir İKAS süpermarket şubesi bulunmaktadır.

#### **Çalışma Saatleri:**

Hafta İçi/Hafta Sonu: 7:30-22:00

### **İKAS Süpermarket Express**

Yakın Doğu Kampüsü'ndeki Yakın Doğu Akaryakıt bünyesinde hizmet veren İKAS Süpermarket Express 7/24 açıktır. Yakın Doğu Oluşumu çalışanlarına verilen İKAS Süpermarket indirim bu markette de geçerlidir.

## **NEU Event Park Drift Alanı**

Hız, kontrol ve heyecanı bir arada yaşamak isteyenler için kapılarını aralayan Neu Event Park Drift Alanı, unutulmaz bir sürüş deneyimi vaat ediyor. Alanında uzman iki profesyonel eğitmen eşliğinde, Neu Event Park'ta sadece drift yapmayı öğrenmekle kalmaz, aynı zamanda güvenli ve etkili araç kullanma teknikleri konusunda da kendinizi geliştirebilirsiniz. Lastik, benzin gibi detaylar eğitim paketlerine dahil. Ders süresi 30 dakika.

Neu Event Park, farklı beklentilere cevap veren 4 ayrı eğitim paketi sunuyor. Üstelik otomobil tutkusunu küçük yaşta aşılacak isteyen aileler için bir olanak var: 6-12 yaş arası çocuklar için özel olarak tasarlanmış manuel araç sürüş kursu ile minikler de direksiyon başına geçebilir!

Yurt dışından gelen misafirlere, 3 derslik hızlandırılmış programlarla, kısa sürede driftin temellerini öğrenme şansı sunuluyor.

Eğitim programlarını başarıyla tamamlayan tüm katılımcılara (turist misafirler ve çocuk programları hariç) bu özel deneyimi belgeleyen bir katılım sertifikası veriliyor.

NEU Event Park Drift Alanı'nda doğum günü, konser gibi özel etkinlikler de yapılmaktadır.

#### **Çalışma Saatleri:**

Hafta içi 16.00-21.00

Hafta sonu 09.00-21.00

Özel etkinlikler veya talepler doğrultusunda kapanış saatlerinde esneklik sağlanabiliyor.

Paketler ve ücretlendirme hakkında daha detaylı bilgi almak için:

Tel: 0548 821 21 24

### **Engelsiz Sinema Salonu**

Yakın Doğu Üniversitesi İletişim Fakültesi'nin yenilenen "Engelsiz Sinema" salonu, sinema tutkunları ve etkinlik katılımcıları için modern ve erişilebilir bir deneyim sunuyor. Telsim'in katkılarıyla 1997 yılında hayata geçirilen ve bu yıl kapsamlı bir yenileme sürecinden geçen salon, artık çok daha donanımlı ve konforlu.

40 kişilik sabit oturma kapasitesine sahip olan Engelsiz Sinema, ihtiyaç halinde 60 kişiye kadar genişletilebilen esnek yapısıyla dikkat çekiyor. Film gösterimleri için son teknoloji projeksiyon cihazı ve tüm bilgisayarlarla uyumlu girişler bulunuyor. Güçlü hoparlör sistemi ise ses deneyimini en üst seviyeye taşıyor.

Engelli bireylerin erişimini kolaylaştırmak amacıyla bina dışından koltuklara kadar kesintisiz uzanan engelli rampası, salonun en önemli özelliklerinden biri. Bu sayede tüm sinemaseverler hiçbir engelle karşılaşmadan keyifli bir deneyim yaşayabiliyor.

Engelsiz Sinema mini atölye çalışmaları ve çeşitli etkinlikler için de uygun fiziki koşullara sahip.

### **İKAS Patisserie & Bakery**

Yakın Doğu Üniversitesi kampüsünün gözde mekanlarından İkas Patisserie & Bakery, sunduğu zengin lezzetler ve keyifli atmosferiyle misafirlerini ağırlıyor. Toplamda 40 kişilik oturma kapasitesine sahip olan işletme, 20 kişilik kapalı alanı ve 20 kişilik dış mekanıyla hem içeride hem de açık havada keyifli anlar yaşamınızı sağlıyor.

İkas Patisserie & Bakery, Yakın Doğu Üniversitesi'nin kurum içi tüm pasta, börek, poğaç, tatlı ve dondurma ihtiyacını karşılamanın yanı sıra, dışarıdan gelen misafirlerine de taptaze ve lezzetli ürünler sunuyor. Yakın gelecekte mutfak genişletme çalışmalarını tamamlayarak kendi ekmeğini de üretmeye başlayacak. Ayrıca, sağlıklı yaşama önem verenler için sporculara özel, antrenman öncesi ve sonrası tüketilebilecek diyet tatlılar ve içecekler satış için üretilecek.

Geniş sıcak ve soğuk içecek yelpazesıyla her damak tadına hitap eden İkas Patisserie & Bakery, doğum günleri ve diğer kutlamalarınız için özel yaş pasta siparişi de alıyor.

İşletmenin bahçesi ise yıl boyunca keyifli vakit geçirmeniz için tasarlandı. Yaz aylarında serin gölgeliklerin altında, kış aylarında ise sıcacık sobaların başında bahçenin tadını çıkarabilirsiniz.

Misafirleri için otopark imkanı da sunan İkas Patisserie & Bakery, özellikle hafta sonları huzurlu bir kahvaltı yapmak isteyenleri davet ediyor. Cumartesi ve Pazar günleri öğle saatlerine kadar servis edilen zengin klasik ve English kahvaltısı seçenekleriyle güne harika bir başlangıç yapabilirsiniz.

#### **Çalışma Saatleri:**

Hafta içi/ Hafta sonu: 07.00-01.00

## **Fotokopi Hizmetleri**

Yakın Doğu Üniversitesi öğrencileri ve personeli için çeşitli noktalarda fotokopi ve çıktı hizmetleri sunulmaktadır. Kampüs genelinde bulunan bu merkezler, öğrencilerin eğitim ve akademik ihtiyaçları doğrultusunda hızlı ve güvenilir çözümler sunmayı amaçlar.

Özellikle Mimarlık Fakültesi ve Tıp Fakültesi ve Eğitim Fakültesi gibi yoğun çıktı ihtiyacı olabilecek fakültelerde fotokopi merkezleri vardır. Bu merkezlerde mimarlık öğrencileri için büyük format AutoCAD çıktıları gibi özel baskı ihtiyaçlarına yönelik hizmetlerin sunulmaktadır.

Ayrıca, tez hazırlığı sürecindeki öğrenciler için önemli bir hizmet olan tez ciltleme olanakları da sunulan hizmetler arasındadır. Fotokopi çekimi ve çıktı alma gibi temel hizmetlerin yanı sıra, belge tarama ve çeşitli ciltleme seçenekleri de bulunabilir. Yakın Doğu Kütüphanesinde fotokopi ve tez ciltleme gibi hizmetler alabileceğiniz kırtasiye mevcuttur.

Cyprus Printing Global

Hastane Şubesi: 0546 990 01 03

Eğitim Sarayı Şubesi: 0546 990 01 04

Mimarlık Fakültesi Şubesi: 0546 990 01 05

Nuroğlu Kırtasiye (Kütüphane) : 0533 866 89 36

## **Banka & ATM**

Kampüsümüzde Near East Bank ve Türkiye İş Bankası'nın şubeleri ile Ziraat Bankası'nın ATM'si bulunmaktadır. Bu banka şubeleri ve ATM'ler, çalışanlarımızın ve öğrencilerimizin finansal işlemlerini kolaylıkla gerçekleştirebilmeleri için kampüs içinde erişilebilir konumdadır.

## **Posta**

Posta Dairesi, Yakın Doğu Üniversitesi öğrencilerine ve tüm çalışanlara posta hizmeti sunmakta; posta gönderme ve alma işlemlerini kolaylıkla gerçekleştirebilmeleri için kampüs içinde yer almaktadır.

Yer: İktisadi İdari Bilimler Fakültesi Zemin Kat

## **Yakın Doğu Akaryakıt**

Kampüs içerisinde yer alan akaryakıt istasyonu, çalışanların akaryakıt ihtiyaçlarını hızlı ve pratik bir şekilde karşılamalarını sağlamaktadır. Ayrıca, Yakın Doğu Akaryakıt indirim kartı ile tüm Yakın Doğu Üniversitesi çalışanları akaryakıt hizmetlerinden indirimli olarak faydalanmaktadır.

Yakın Doğu Akaryakıt ile ilgili detaylı bilgiye kurumun internet sitesi üzerinden ulaşabilirsiniz:

<https://yakindogukaryakit.com/>

## Faydalı Telefon Bilgileri

Yakın Doğu Üniversitesi'ndeki telefon bilgileri hakkında daha fazla ayrıntıya ulaşmak ve ihtiyaç duyduğunuz bölüm veya hizmete özel iletişim numaralarını öğrenmek için kurumun internet sitesi üzerinden detaylı bilgilere erişebilirsiniz:

<https://neu.edu.tr/telefon-rehberi/>

## Kampüs Trafik Kuralları ve Güvenliği

Yakın Doğu Üniversitesi kampüsü, öğrencilerimizin, çalışanlarımızın ve ziyaretçilerimizin güvenliği ve konforu için belirlenen trafik kurallarına tabidir. Trafik kuralları, 7/24 YDÜ personelleri tarafından denetlenmekte olup, gerekli durumlarda cezai işlem uygulanmaktadır.

Bu kuralların tam olarak anlaşılması ve uygulanması, birlikte daha güvenli bir kampüs ortamı oluşturmamıza katkı sağlayacaktır.

**Trafik Akışı ve Önceliği:** YDÜ kampüsünde trafik sol şeritten akmaktadır. Bu nedenle, araç sürücüleri, sol şeridi kullanmalı ve diğer sürücülerin rahatça ilerleyebilmeleri için yol verme kurallarına uymalıdır.

**Yaya ve Bisiklet Öncelikli Kampüs:** Yaya geçitlerinde ve bisiklet yollarında yürüyen veya bisiklet kullanan kişilere öncelik tanıyınız. Bu alanlarda hızınızı düşürerek ve dikkatli bir şekilde ilerleyerek, yayalara ve bisikletlilere güvenli bir ortam sağlayınız.

**Hız Sınır:** Kampüs içindeki maksimum hız sınırı 40 km/saat'tir. Bu sınıra uymak, kazaların önlenmesine ve genel güvenliğin sağlanmasına önemli bir katkı sağlamaktadır.

**Korna ve Yüksek Ses:** Kampüs içinde korna çalmak ve yüksek sesle müzik dinlemek yasaktır. Bu kurallara uymak, çevrenizdeki insanların huzurunu korumanıza yardımcı olmaktadır.

**Trafik İşaretleri ve Yol Göstergeleri:** Trafik işaretleri ve yol göstergeleri güvenli ve düzenli bir trafik akışını sağlamak amacıyla kampüs içerisinde pek çok noktaya yerleştirilmiştir. Bu işaretlere uymak, güvenli bir trafik akışı sağlamak açısından önem arz etmektedir.

**Güzergahlar ve Park Alanları:** Kampüs içinde belirlenmiş güzergahları kullanmak, kampüs içinde güvenli sürüşü desteklemektedir. Araçlar belirlenen park alanlarına ve kurallara uygun olarak park edilmelidir.

**Denetim ve Güvenlik:** Trafik denetimleri düzenli olarak yapılmaktadır. Kampüs içinde trafik kurallarını denetleyen güvenlik personelleri bulunmaktadır. Lütfen bu personellerin yönlendirmelerine uyunuz ve gerektiğinde yardım isteyiniz. Güvenlik önlemlerine uymak kampüs içi ulaşımın sorunsuz bir şekilde devam etmesine yardımcı olmaktadır. Herkesin bu kurallara saygı göstermesi, kampüs içinde daha huzurlu ve güvenli bir çalışma ortamının oluşturulmasına olanak sağlayacaktır.

## Ulaşım Hizmetleri

Yakın Doğu Üniversitesi, çalışanına konforlu ve ücretsiz ulaşım imkanları sunarak kampüs içi ve çevresindeki bölgelere kolayca ulaşım sağlamaktadır. Üniversitemizin ulaşım hizmetleri, çalışanların ders ve iş saatlerine uygun olarak düzenlenmiş güzergahları kapsamaktadır. Kampüsümüzden, çeşitli bölgelere ve şehir merkezine yönlendirilen ücretsiz üniversite otobüsleri geniş bir ulaşım ağı sunmaktadır. Bu hizmet, araç kullanımını azaltarak çevre dostu ve

paylaşımli ulaşımı teşvik etmeyi amaçlamaktadır. Ücretsiz ulaşım hizmetleri, çalışanların yaşamını kolaylaştırmak adına önemli bir destek sunmaktadır.

**Kampüs-Lefkoşa, Lefkoşa-Kampüs Seferleri:** Sabah 06.45 ile akşam 22.15 saatleri arasında düzenlenen Kampüs-Lefkoşa ve Lefkoşa-Kampüs karşılıklı seferlerle, çalışanlarımız güvenli ve konforlu bir şekilde kampüs ile Lefkoşa arasında ulaşım sağlayabilirler. Bu seferler, geniş güzergahlara yayılmıştır. Ulaşım servis bilgileri ve güzergahlarla ilgili detaylı bilgiye kurumun internet sitesi üzerinden ulaşabilirsiniz: <https://bus.neu.edu.tr/>

**Şehirlerarası Ücretsiz Servisler:** Yakın Doğu Üniversitesi, Girne, Mağusa ve Güzelyurt gibi farklı bölgelerden gelen çalışanlara yönelik ücretsiz servis hizmetleri sunmaktadır. Bu servisler, çalışanların konforlu bir şekilde kampüse ulaşmalarını sağlamak amacıyla düzenlenmiştir.

**Kampüs İçi Servisler:** Kampüs içerisinde, lojmanlar bölgesi ile fakülte ve diğer birimler arasında ücretsiz shuttle servis hizmeti bulunmaktadır. Bu servisler, çalışanların kampüs içinde hızlı ve kolay bir şekilde erişimine olanak tanır.

**Yürüyüş Mesafesinde Ulaşım Kolaylığı:** Yakın Doğu Üniversitesi kampüsü, çalışanların yürüyüş mesafesindeki pek çok yere güvenli şekilde ulaşabileceği şekilde planlanmıştır. Derslikler, kütüphane, yemekhane ve diğer önemli noktalar arasındaki mesafeler, kullanıcıların kısa sürede ulaşmalarını sağlayacak şekilde tasarlanmıştır. Fiziksel aktiviteleri teşvik etmek ve motorlu taşıma ihtiyacını minimize etmek adına kampüs, tasarımında özenle çalışılmıştır. Ayrıca, bisiklet ve elektrikli scooter gibi çeşitli alternatif ulaşım yolları ile çalışanların çevre dostu seçeneklerle seyahat etmelerini sağlamaktayız.

Yakın Doğu Üniversitesi, çalışanlarına sunduğu bu ulaşım imkanları ile kampüs içinde etkinliklere ve kaynaklara kolayca erişimlerini mümkün kılar. Yakın Doğu Üniversitesi, çalışanlarına geniş bir coğrafyaya yayılan kampüslerinde güvenli bir ulaşım ağı sunarken, çalışanların iş ve özel hayatlarını en verimli şekilde sürdürebilmelerini desteklemektedir.

# Yakın Doğu Üniversitesi | Hemşirelik Fakültesi

## Öğrenci Bilgilendirme Broşürü

### 2025–2026 Akademik Yılı

#### KİMSİN, NEREDESİN?

- Fakülte Kuruluş Yılı: 2018
- Hedef: Uluslararası düzeyde tanınan bir fakülte olmak
- Toplam Program: 2 lisans, yüksek lisans ve doktora
- Eğitim Dili: Türkçe ve İngilizce
- Öğrenci Sayısı: 1300+

#### MEZUNİYET KOŞULLARI

- Tüm dersleri en az DD/S harf notu ile tamamlamak
- Genel Not Ortalaması (GNO): En az 2.00 / 4.00
- %70 ders devamlılığı zorunluluğu
- 12 seçmeli ders alma mecburiyeti

#### KAYIT & DANIŞMANLIK SÜRECİ

- Öğrenim ücretini yatır
- ogrsis.neu.edu.tr üzerinden ders kaydını yap
- Danışman onayı al
- Gerekirse 'ders ekle/bırak' haftasında düzenleme yap




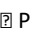
#### İLETİŞİM

- Dekanlık: +90 392 675 10 00 [nursing.f@neu.edu.tr](mailto:nursing.f@neu.edu.tr)
- Öğrenci İşleri: 0392 223 6464 / 3131, [huseyin.kuso@neu.edu.tr](mailto:huseyin.kuso@neu.edu.tr)

#### DAHA FAZLA BİLGİ

- Fakülte Web: [hemsirelik.fakultesi@neu.edu.tr](mailto:hemsirelik.fakultesi@neu.edu.tr)
- UZEBİM Platformu: <https://uzebim.neu.edu.tr>

#### KAMPÜSTE YAŞAM

-  Kütüphane: 7/24 açık, 1 milyon kitap, 150 milyon dijital kaynak
-  Yeme-İçme: 22 restoran & kafe, vegan/vejetaryen menüler
-  Spor: Olimpik havuz, yoga, fitness, diyetisyen desteği
-  Psikolojik Danışmanlık: Ücretsiz, randevulu sistem

#### UNUTMA!

- Yakın Doğu Üniversitesi'nde eğitim sadece akademik değil; sosyal, kültürel ve kişisel gelişiminle bütünleşik bir yolculuktur.
- Bu broşür sana ilk adımlarında rehber olsun!